



WESTBORO
PHOTONICS

多相机成像色度计

MCIC

MCIC

主要特征：

测量快速

高动态范围

USB3

最高1200万像素

可配置光谱仪

可配置闪烁测试

应用：

平板显示器

背光源

LED 阵列

灯具

独家代理商：

上海衡色光电科技有限公司

TEL: 021-60341476

COLOR-MEASURE.COM

WPHOTONICS.COM



精确、可靠、快速

MCIC的亮点在于能够在生产线上迅速地完成任务，一秒测完亮度及颜色，比滤片轮式色度计快的多。该仪器最多可以配置四个Smart系列USB3 CMOS光度计，亮度Y、XRed、XBlue和Z三刺激值同时工作。

可靠性

在生产环境下进行大批量的测试，需要稳定可靠的测试仪器，同时测试所需时间越短越好。一方面，MCIC没有运动部件，无需旋转滤片轮；另一方面，MCIC的Smart系列CMOS光度计没有集成Peltier制冷器，无风扇震动，这也提高了稳定性。

传感器混合和匹配

通常MCIC配置有四个相同像素的图像传感器。但230万或510万像素的仪器均可选择配置一个1230万像素的光度计来测试亮度。以通过更高分辨率的亮度测试分析更小的瑕疵。

光谱和闪烁选项

MCIC可以通过集成单点光谱辐射计自动校正色度值和亮度值。还可以附加闪烁测试仪。光谱、闪烁测量可与MCIC光度计同时运行。如果需要定制，请联系我们（Westboro）。

速度

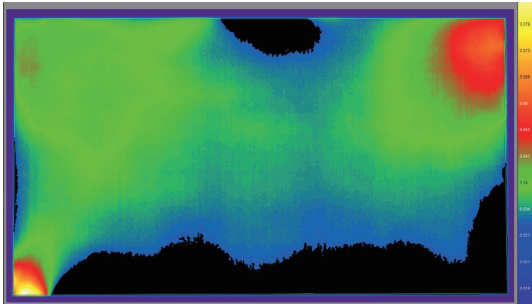
MCIC的成像仪能够同时测量三刺激值、光谱和闪烁，无需滤片轮系统要一个接一个地测量三刺激值子图像。MCIC没有运动部件，不像滤片轮式色度计依次拍4张三刺激值图像，所以MCIC 4X比滤片轮色度计更快。Photometrica及SDK支持多线程。使用多核PC进行快速数据处理时，每个相机单独通过并行高速USB3.0连接到主机。最大限度地提高了数据吞吐量。

软件

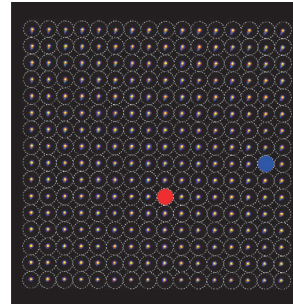
MCIC完全受Westboro公司的Photometrica软件支持。是LED显示屏、平板显示器和键盘的生产快速测试的解决方案。

镜头选项

Westboro Photonics可以提供视野范围从10°到82°匹配的镜头。详细信息请参阅Smart系列USB3 CMOS光度计数据表。



Mura和缺陷识别



LED 阵列均匀性

用500万像素的MCIC对OLED显示器进行色度和亮度测试

显示设定	白	红	绿	蓝	黑
亮度	250 cd/m ²	51 cd/m ²	146 cd/m ²	22 cd/m ²	0.1 cd/m ²
总测量时间	813 ms	828 ms	875 ms	1.19 s	9.23 s

型号	分辨率	亮度范围*
WP4230	1920 x 1200	.003 to 30 000 cd/m ²
WP4501	2448 x 2048	.003 to 60 000 cd/m ²
WP41230	4096 x 3000	.003 to 60 000 cd/m ²
常规		
重量	11.4 lbs. / 5.1 kg	
功率	包括5 V, 3.6 A (110-240V AC 电源适配器)	

*值为f / 2.8且没有衰减滤片的典型值。

